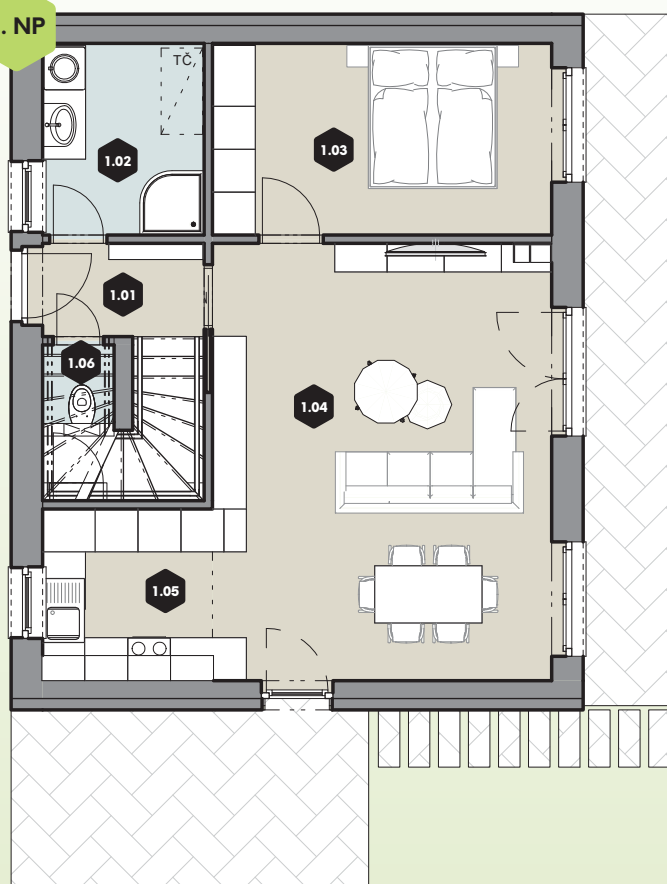


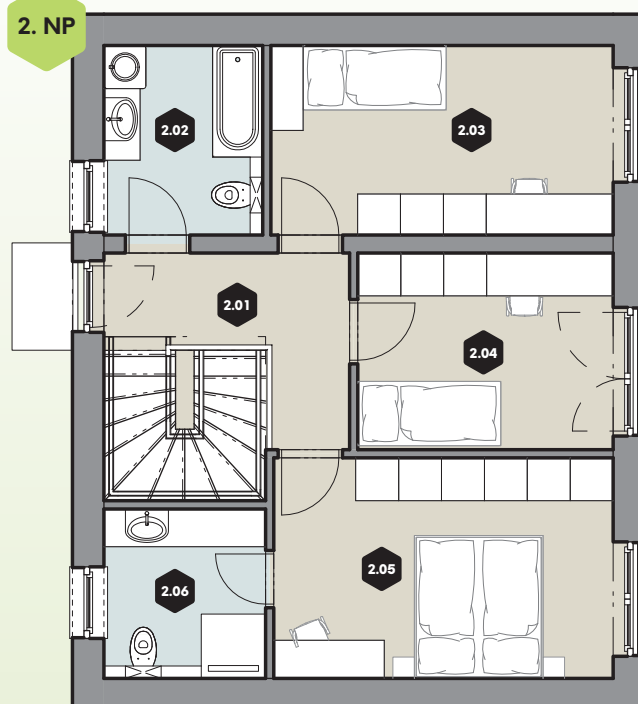


Katalógový list k projektu **Geologická Alej**

1. NP



2. NP



Miestnosť	Názov miestnosti	Plocha (m ²)
1.01	Zádvrie	2,9
1.02	Kúpeľňa	6,1
1.03	Spálňa	12,7
1.04	Spoločenská miestnosť	29
1.05	Kuchyňa	5,7
1.06	WC	1,1
Celková plocha 1. NP		57,57

Miestnosť	Názov miestnosti	Plocha (m ²)
2.01	Chodba	11,1
2.02	Kúpeľňa	5,7
2.03	Izba	12,7
2.04	Izba	9,8
2.05	Spálňa	14,6
2.06	Kúpeľňa	5,1
Celková plocha 2. NP		59

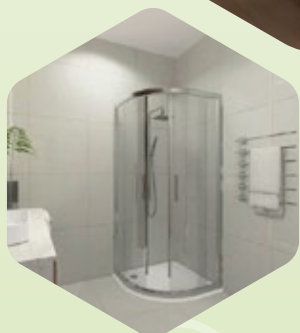
Špecifikácia domu A/B/C/D

Dvojpodlažné 5-izbové rodinné domy v projekte Geologická alej, nachádzajúce sa na ulici Geologická v Bratislave. Projekt pozostáva zo štyroch samostatných rodinných domov v súkromnej ulici, čo zaručuje pokojné bývanie a maximálne súkromie. V okolí nie sú bytové domy s výhľadom do záhrad, čo ešte viac posilňuje pocit súkromia a pohodlia.

Výmera domu A

Podlahová plocha domu 123 m²

Pozemok od 270 m²



bee
invest



+421 911 999 823
www.beeinvest.sk



Uvedené plochy a rozmery sú iba orientačné. Presné výmery budú určené na základe porealizačného zamerania a vpracovania znaleckého posúdenia. Investor si vyhradzuje právo na drobné úpravy.

