



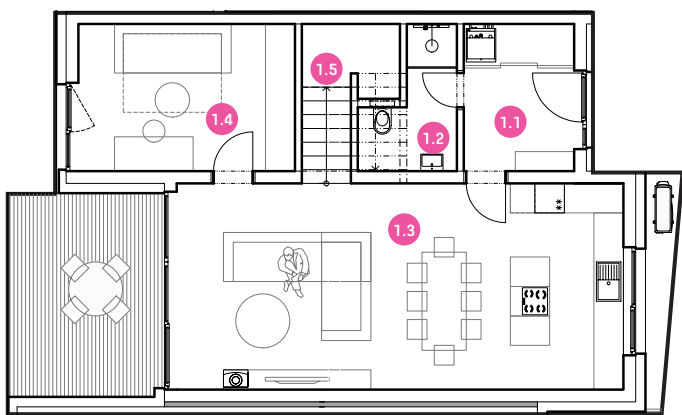
VISTÉRIA

MALINOVO

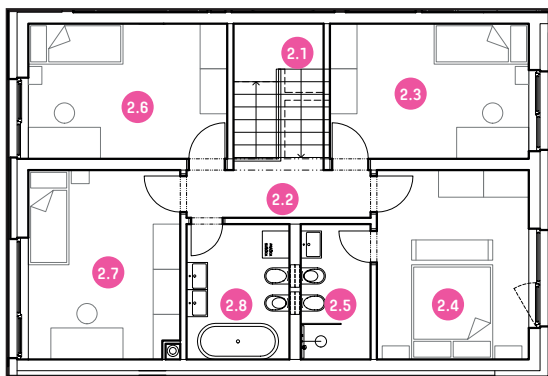


Dom C

1 NP



2 NP



Dom C

Miestnosť	Názov miestnosti	Plocha (m ²)
1.1	Zádvrie	6,75
1.2	Kúpeľňa + Toaleta	4,36
1.3	Jedáleň, kuchyňa a obývací miestnosť	38,22
1.4	Izba č. 1	13,23
1.5	Schodisko 1 n.p.	4,70
2.1	Schodisko 2 n.p.	6,00
2.2	Chodba	4,82
2.3	Izba č. 2	13,23
2.4	Izba č. 3	14,15
2.5	Kúpeľňa + Toaleta	4,65
2.6	Izba č. 4	13,23
2.7	Izba č. 5	13,99
2.8	Kúpeľňa + Toaleta	6,84
Úžitková plocha spolu:		169,70
Pozemok		275



Uvedené plochy a rozmer sú iba orientačné. Presné výmery budú určené na základe poradiačného zamerania a upracovania znaleckého posúdenia. Investor si vyhradzuje právo na drobné úpravy.

bee
invest

+421 911 999 823
www.beeinvest.sk





VISTÉRIA

MALINOVO

Špecifikácia domu C

Celková situácia projektu

Ponúkame na predaj moderný 6 izbový rodinný dom v Malinove, situovaný v tichej a už zastavanej časti obce, pri blízkosti rieky Malého Dunaja. Dom je navrhnutý s ideálnou orientáciou na svetové strany, pričom izby sú orientované na juh, čo zabezpečuje dostatok denného svetla a príjemnú atmosféru v interiéri počas celého dňa.

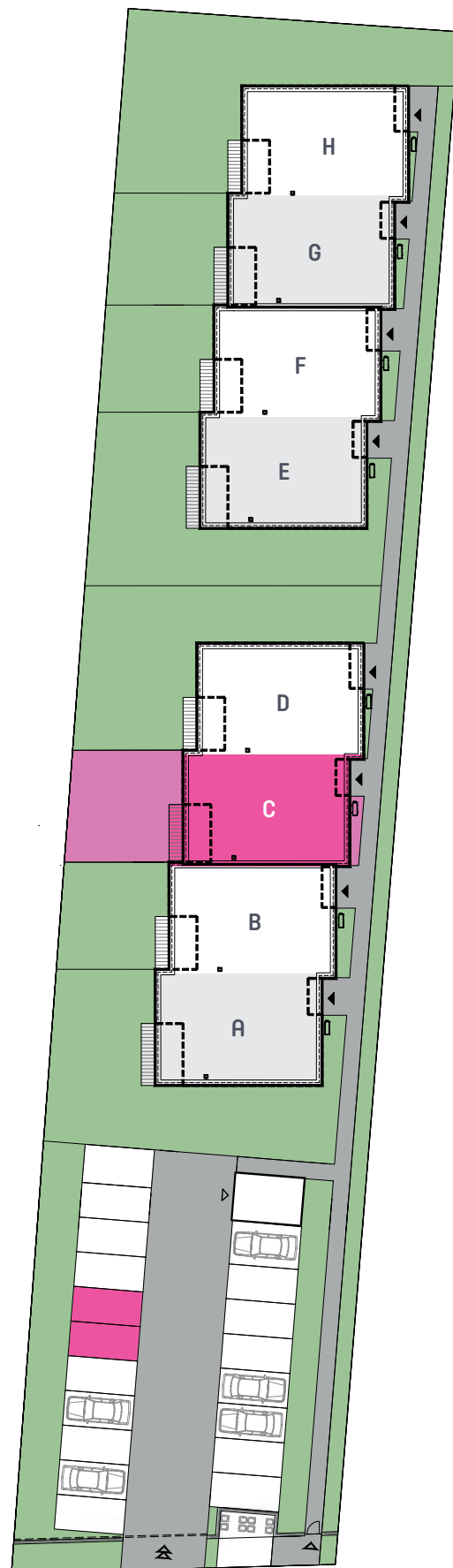
Táto lokalita ponúka výbornú občiansku vybavenosť vrátane obchodov ako Billa a Lidl, niekoľkých reštaurácií, škôl a škôlok. Pre rodiny s deťmi sú k dispozícii rôzne voľnočasové aktivity a krúžky. Milovníci športu ocenia miestne kúpalisko, športové ihriská, gymnastické centrum, a iné športové aktivity dostupné priamo v obci.

Malinovo ponúka aj rýchlu a pohodlnú dostupnosť do Bratislavy vďaka výhodnému napojeniu na rýchlostnú cestu D4/R7, čo zaručuje komfortnú a bezproblémovú cestu do hlavného mesta.

Tento dom je ideálny pre každého, kto hľadá pokojné bývanie v blízkosti prírody, a zároveň s kompletnou občianskou vybavenosťou na dosah a výbornou dostupnosťou do Bratislavy.

Výmera domu C

Záhrada	70 m ²
Parkovanie	25 m ²
Podiel zelene	36 m ²
Podiel spevnených plôch	44 m ²
Stavba	100 m ²
Pozemok	275 m ²



Uvedené plochy a rozmer sú iba orientačné. Presné výmery budú určené na základe porealizačného zamerania a vpracovania znaleckého posúdenia. Investor si vyhradzuje právo na drobné úpravy.

Špecifikácia domu C

Stavebná špecifikácia domu



Spodná stavba:

- Betónová základová doska hr. 150mm po obvode základové pásy
- Izolácia proti zemnej vlhkosti
- Izolácia základov
- Uzemnenie základov
- Ležaté rozvody v základovej doske

Prípojky areálové:

- Prípojka vody s vodomernou šachtou
- Prípojka kanalizácie s revíznou šachtou
- Prípojka elektriky so skriňou na elektromer
- Tlaková skúška vodovodu
- Revízná správa prípojky

Zvislé nosné konštrukcie:

- Nosné obvodové murivo z keramických tvárnic hr. 250 mm
- Unútorne deliace priečky z keramických tvárnic hr. 175, 140, 115 mm
- Unútorne deliace murivo medzi bytmi z keramických tvárnic AKU hr. 250 mm

Vodorovné nosné konštrukcie:

- Železobetónová doska hr. 180 mm
- Obvodový plášť:
- Kontaktný zatepľovací systém hr. 200mm.
- Exteriérová fasádna tenkovrstvová silikónová omietka

Strešný plášť:

- Železobetónová doska hr. 180 mm
- Zateplenie konštrukcie strechy hr. 400mm

Výplne otvorov:

- Plastové okno s izolačným trojsklom
- Plastové vchodové dvere s izolačným trojsklom
- Exteriérové žalúzie Z90 - predpríprava

Stavebná skladba podlahy:

- Izolácia z podlahového polystyrénu hr. 150mm
- Podlahy v dome ukončené cementovým poterom

Vykurovanie a príprava TÚV:

- Kombinácia podlahového a radiátorového vykurovania - kúpeľňa
- Tepelné čerpadlo, rekuperácia
- Ohrievač TÚV
- Priestorový termostat v každej miestnosti (ovládanie kúrenia cez wifi) - predpríprava

Vzduchotechnika:

- Prirodzené vetranie v obytných priestoroch možné, doplnené rekuperáciou vzduchu
- V priestoroch WC a kúpeľni nútené vetranie
- ventilátormi

Elektroinštalácia:

- Meranie elektrickej energie situované v múriku pred objektom
- TV, wifi, príprava na optický internet
- Bleskozvod

Schodisko:

- Betónové schodisko

