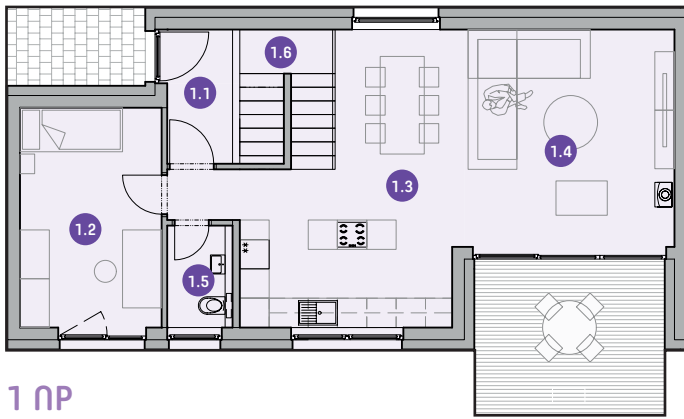




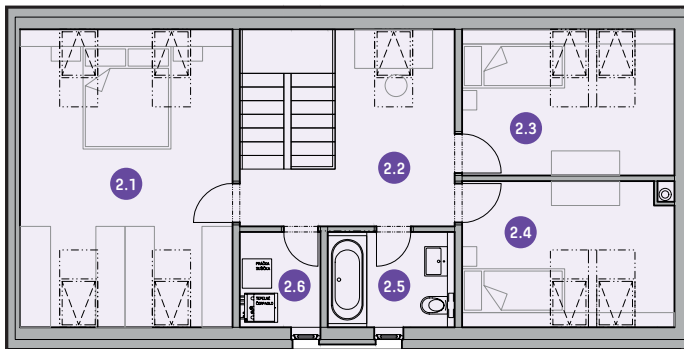
Dom B

Projekt Levanduľa, Malinovo



1 NP

2 NP



Dom B

Miestnosť	Názov miestnosti	Plocha (m ²)
1.1	Zádvierie	6,55
1.2	Izba č. 1	13,05
1.3	Jedáleň s kuchyňou	22,5
1.4	Obývacia miestnosť	20,25
1.5	Toaleta	2,78
1.6	Schodisko	8,29
2.1	Spálňa	21,66
2.2	Pracovňa + chodba	10,81
2.3	Izba č. 2	10,57
2.4	Izba č. 3	10,38
2.5	Kúpeľňa	5,07
2.6	Toaleta	3,22
Úžitková plocha spolu:		135,13
Pozemok		299



+421 911 999 823
www.beeinvest.sk





LEVANDUĽA

MALINOVO

Špecifikácia domu B

Celková situácia projektu

Ponúkame na predaj moderný 6 izbový rodinný dom v Malinove, situovaný v tichej a už zastavanej časti obce, pri blízkosti rieky Malého Dunaja. Dom je navrhnutý s ideálnou orientáciou na svetové strany, pričom izby sú orientované na juh, čo zabezpečuje dostatok denného svetla a príjemnú atmosféru v interiéri počas celého dňa.

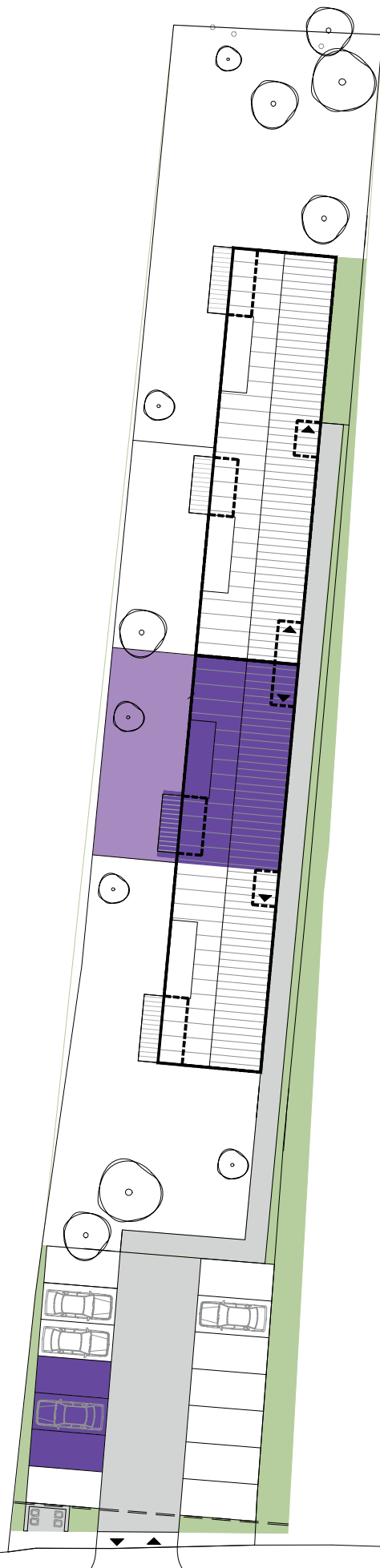
Táto lokalita ponúka výbornú občiansku vybavenosť vrátane obchodov ako Billa a Lidl, niekoľkých reštaurácií, škôl a škôlok. Pre rodiny s deťmi sú k dispozícii rôzne voľnočasové aktivity a krúžky. Milovníci športu ocenia miestne kúpalisko, športové ihriská, gymnastické centrum, a iné športové aktivity dostupné priamo v obci.

Malinovo ponúka aj rýchlu a pohodlnú dostupnosť do Bratislavy vďaka výhodnému napojeniu na rýchlostnú cestu D4/R7, čo zaručuje komfortnú a bezproblémovú cestu do hlavného mesta.

Tento dom je ideálny pre každého, kto hľadá pokojné bývanie v blízkosti prírody, a zároveň s kompletnou občianskou vybavenosťou na dosah a výbornou dostupnosťou do Bratislavy.

Výmera domu B

Záhrada	97 m ²
Parkovanie	37,5 m ²
Podiel zelene	10 m ²
Podiel spevnených plôch	57 m ²
Stavba	97,5 m ²
Pozemok	299 m²



Uvedené plochy a rozmer sú iba orientačné. Presné výmery budú určené na základe porealizačného zamerania a upracovania znaleckého posúdenia. Investor si vyhradzuje právo na drobné úpravy.

Špecifikácia domu B

Stavebná špecifikácia



Spodná stavba:

- Betónová základová doska hr. 150mm po obvode základové pásy
- Izolácia proti zemnej vlhkosti
- Izolácia základov
- Uzemnenie základov
- Ležaté rozvody v základovej doske

Prípojky areálové:

- Prípojka vody s vodomernou šachtou
- Prípojka kanalizácie s revíznou šachtou
- Prípojka elektriky so skriňou na elektromer
- Tlaková skúška vodovodu
- Revízná správa prípojky

Zvislé nosné konštrukcie:

- Nosné obvodové murivo z keramických tvárnic hr. 250 mm
- Unútorne deliace priečky z keramických tvárnic zn. Porotherm hr. 175, 140, 115 mm

Vodorovné nosné konštrukcie:

- Železobetónová doska, ukončenie nosných
- murovaných konštrukcií - železobetónové vence

Obvodový plášť:

- Kontaktný zateplovací systém hr. 200mm.
- Exteriérová fasádna tenkovrstvová silikónová omietka

Strešný plášť:

- Sedlová strecha s dreveným krovom
- Plechová krytina so stojatou drážkou, farba: Antracitová
- Zateplenie konštrukcie strechy v hr. 250mm. – striekaná PUR pena

Výplne otvorov:

- Plastové okno s izolačným trojsklom
- Plastové vchodové dvere s izolačným trojsklom
- Exteriérové žalúzie Z90 - predpríprava

Stavebná skladba podlahy:

- Izolácia z podlahového polystyrénu hr. 80mm
- Podlahy v dome ukončené cementovým poterom

Vykurovanie a príprava TÚV:

- Kombinácia podlahového a radiátorového vykurovania - kúpeľňa
- Tepelné čerpadlo, rekuperácia
- Ohrievač TÚV
- Priestorový termostat v každej miestnosti (ovládanie kúrenia cez wifi) - predpríprava

Vzduchotechnika:

- Prirodzené vetranie v obytných priestoroch možné, doplnené rekuperáciou vzduchu
- V priestoroch WC a kúpeľni nútené vetranie
- ventilátormi

Elektroinštalácia:

- Meranie elektrickej energie situované v múriku pred objektom
- TV, wifi, príprava na optický internet
- Bleskozvod

Schodisko:

- Betónové schodisko

Komín:

- Predpríprava na krbovú vložku

