



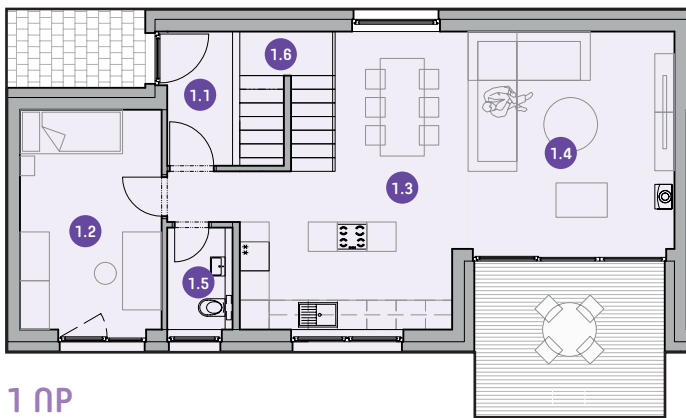
LEVANDUĽA

MALINOVO



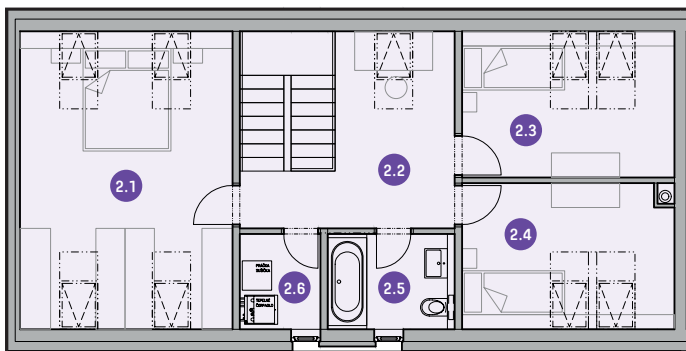
# Dom A

Projekt Levanduľa, Malinovo



1 NP

2 NP



## Dom A

Miestnosť	Názov miestnosti	Plocha (m <sup>2</sup> )
1.1	Zádvierie	6,55
1.2	Izba č. 1	13,05
1.3	Jedáleň s kuchyňou	22,5
1.4	Obývacia miestnosť	20,25
1.5	Toaleta	2,78
1.6	Schodisko	8,29
2.1	Spálňa	21,66
2.2	Pracovňa + chodba	10,81
2.3	Izba č. 2	10,57
2.4	Izba č. 3	10,38
2.5	Kúpeľňa	5,07
2.6	Toaleta	3,22
Úžitková plocha spolu:		135,13
Pozemok		461



Uvedené plochy a rozmer sú iba orientačné.  
Presné výmery budú určené na základe poradiačného  
zamerania a upracovania znaleckého posúdenia. Investor  
si vyhradzuje právo na drobné úpravy.



+421 911 999 823  
[www.beeinvest.sk](http://www.beeinvest.sk)





# LEVANDUĽA

MALINOVO

## Špecifikácia domu A

### Celková situácia projektu

Ponúkame na predaj moderný 6 izbový rodinný dom v Malinove, situovaný v tichej a už zastavanej časti obce, pri blízkosti rieky Malého Dunaja. Dom je navrhnutý s ideálnou orientáciou na svetové strany, pričom izby sú orientované na juh, čo zabezpečuje dostatok denného svetla a príjemnú atmosféru v interiéri počas celého dňa.

Táto lokalita ponúka výbornú občiansku vybavenosť vrátane obchodov ako Billa a Lidl, niekoľkých reštaurácií, škôl a škôlok. Pre rodiny s deťmi sú k dispozícii rôzne voľnočasové aktivity a krúžky. Milovníci športu ocenia miestne kúpalisko, športové ihriská, gymnastické centrum, a iné športové aktivity dostupné priamo v obci.

Malinovo ponúka aj rýchlu a pohodlnú dostupnosť do Bratislavy vďaka výhodnému napojeniu na rýchlostnú cestu D4/R7, čo zaručuje komfortnú a bezproblémovú cestu do hlavného mesta.

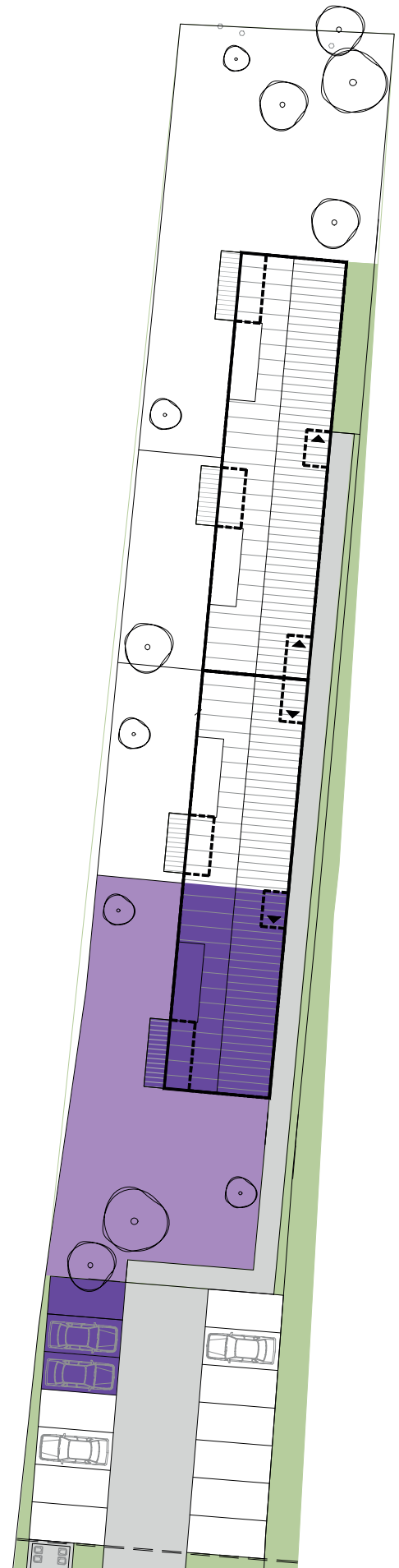
Tento dom je ideálny pre každého, kto hľadá pokojné bývanie v blízkosti prírody, a zároveň s kompletnou občianskou vybavenosťou na dosah a výbornou dostupnosťou do Bratislavy.

#### Výmera domu A

Záhrada	259 m <sup>2</sup>
Parkovanie	37,5 m <sup>2</sup>
Podiel zelene	10 m <sup>2</sup>
Podiel spevnených plôch	57 m <sup>2</sup>
Stavba	97,5 m <sup>2</sup>
<b>Pozemok</b>	<b>461 m<sup>2</sup></b>



Uvedené plochy a rozmer sú iba orientačné. Presné výmery budú určené na základe porealizačného zamerania a upracovania znaleckého posúdenia. Investor si vyhradzuje právo na drobné úpravy.



# Špecifikácia domu A

## Stavebná špecifikácia



### Spodná stavba:

- Betónová základová doska hr. 150mm po obvode základové pásy
- Izolácia proti zemnej vlhkosti
- Izolácia základov
- Uzemnenie základov
- Ležaté rozvody v základovej doske

### Prípojky areálové:

- Prípojka vody s vodomernou šachtou
- Prípojka kanalizácie s revíznou šachtou
- Prípojka elektriky so skriňou na elektromer
- Tlaková skúška vodovodu
- Revízná správa prípojky

### Zvislé nosné konštrukcie:

- Nosné obvodové murivo z keramických tvárnic hr. 250 mm
- Unútorne deliace priečky z keramických tvárnic zn. Porotherm hr. 175, 140, 115 mm

### Vodorovné nosné konštrukcie:

- Železobetónová doska, ukončenie nosných
- murovaných konštrukcií - železobetónové vence

### Obvodový plášť:

- Kontaktný zateplovací systém hr. 200mm.
- Exteriérová fasádna tenkovrstvová silikónová omietka

### Strešný plášť:

- Sedlová strecha s dreveným krovom
- Plechová krytina so stojatou drážkou, farba: Antracitová
- Zateplenie konštrukcie strechy v hr. 250mm. – striekaná PUR pena

### Výplne otvorov:

- Plastové okno s izolačným trojsklom
- Plastové vchodové dvere s izolačným trojsklom
- Exteriérové žalúzie Z90 - predpríprava

### Stavebná skladba podlahy:

- Izolácia z podlahového polystyrénu hr. 80mm
- Podlahy v dome ukončené cementovým poterom

### Vykurovanie a príprava TÚV:

- Kombinácia podlahového a radiátorového vykurovania - kúpeľňa
- Tepelné čerpadlo, rekuperácia
- Ohrievač TÚV
- Priestorový termostat v každej miestnosti (ovládanie kúrenia cez wifi) - predpríprava

### Vzduchotechnika:

- Prirodzené vetranie v obytných priestoroch možné, doplnené rekuperáciou vzduchu
- V priestoroch WC a kúpeľni nútené vetranie
- ventilátormi

### Elektroinštalácia:

- Meranie elektrickej energie situované v múriku pred objektom
- TV, wifi, príprava na optický internet
- Bleskozvod

### Schodisko:

- Betónové schodisko

### Komín:

- Predpríprava na krbovú vložku

